

## Swiss santé

Pour se soigner en toute liberté

### 7 Le forfait prévention santé : Bénéficiez d'actes de dépistage ou préventifs, non remboursés par la Sécurité sociale, et pourtant très importants !

Votre forfait prévention santé prend en charge la moitié de vos dépenses de prévention, dans la limite d'un forfait annuel. Vous choisissez dans une liste, les actes les plus adaptés à votre situation personnelle.

Plus de 20 actes de prévention disponibles sur prescription

#### Exemples :

Médicaments antigrippaux (Tamiflu<sup>®</sup>\*, Relenza<sup>®</sup>\*), substituts nicotiques, ainsi que Zyban<sup>®</sup>\* et Champix<sup>®</sup>\* pour arrêter de fumer : médicaments à prendre sous surveillance obligatoire de votre médecin, vaccin anti papilloma virus en prévention du cancer du col de l'utérus chez les jeunes femmes, consultations de diététique et Xénical<sup>®</sup>\* en traitement de l'obésité, antipaludéens pour vos voyages, housses de matelas et d'oreillers anti-acariens - prescrites et achetées en pharmacie- pour les personnes allergiques....

### 7 ou tout autre médicament de la même classe thérapeutique.

Liste exhaustive disponible sur simple demande à votre interlocuteur commercial.

### 7 L'option "garanties parcours de soins libre" :

Avec l'option "garanties parcours de soins libre", vous êtes remboursé même en cas de non respect du parcours de soins. En effet, en dehors de cette option et conformément à la législation en vigueur, les garanties Swiss santé ne peuvent pas rembourser, hors du parcours de soins, la diminution des remboursements par la Sécurité sociale, ni la majoration des honoraires autorisée pour les spécialistes.



Swiss santé > Les remboursements

Mod. 5060N / Conception - Rédaction - Marketing - Création graphique : PPRADON® LE MARKETING PIGDES® - 03 20 99 11 99

## Swiss santé

Avec Swiss santé, vous faites confiance à un spécialiste de l'assurance santé.

Une qualité reconnue ! Près de 90% des clients assurés par Swiss santé se déclarent *très satisfaits ou satisfaits* de leurs garanties et du service proposé et *plus de 86% se disent prêts à recommander l'assurance Swiss santé à leurs proches.\**

Avec Swiss santé,  
vous choisissez un service de qualité.  
N'hésitez pas à consulter votre conseiller Swiss Life !

Votre interlocuteur commercial



[www.swisslife.fr](http://www.swisslife.fr)



SwissLife

SwissLife Prévoyance et Santé

Siège social :  
86, boulevard Haussmann  
75380 Paris cedex 08.

SA au capital de  
€ 150.000.000.

Entreprise régie par le Code  
des Assurances  
322.215.021 RCS Paris

[www.swisslife.fr](http://www.swisslife.fr)

\*Résultats enregistrés entre le 01.01.2005 et le 31.12.2006 auprès d'un échantillon de plus de 15 000 clients Swiss santé.

Assurance santé



SwissLife

Vivre ma santé  
en toute sérénité !



Swiss santé  
Les principales



# Swiss santé

Des formules adaptées à tous vos besoins de santé.

Spécialistes, hospitalisation, soins dentaires, lunettes...

Les frais de soins pèsent fortement sur le budget d'une famille. Pour vous permettre d'assurer sereinement votre santé, Swiss santé vous propose un large choix de garanties couvrant l'ensemble des dépenses de soins.

Parmi les 7 formules principales, vous choisissez facilement celle qui convient le mieux à votre situation de famille, à votre âge et aux garanties correspondant à vos attentes et à vos habitudes médicales.



## Swiss santé, la garantie d'un service de qualité

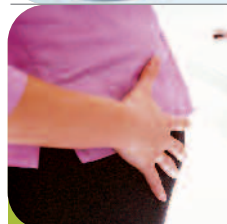


En 2006, les formules principales de Swiss santé ont obtenu, par B.V.Q.I., la certification au label "excell santé", reconnaissance officielle de leur engagement permanent à :

- > vous accompagner dans l'entretien de votre capital santé
- > vous donner accès à des réseaux de professionnels de santé partenaires, au niveau national
- > vous assurer en toute transparence.

### Les formules principales

Souscription jusqu'à 65 ans sans questionnaire de santé jusqu'à la Principale 6



	Formule Principale 1	Formule Principale 2	Formule Principale 3	Formule Principale 4	Formule Principale 5	Formule Principale 6	Formule Principale 7*
<b>Hospitalisation</b>							
> Frais de séjour   en secteur conventionné   en secteur non conventionné	100 %	100 %	Frais réels	Frais réels	Frais réels	Frais réels	Frais réels
> Chirurgie / Anesthésie	100 %	150 %	150 %	200 %	200 %	250 %	300 %
> Forfait hospitalier durée illimitée	Frais réels	Frais réels	Frais réels	Frais réels	Frais réels	Frais réels	Frais réels
> Chambre particulière durée illimitée	-	Frais réels	Frais réels	Frais réels	Frais réels	Frais réels	Frais réels
> Lit d'accompagnant pendant 15 jours	-	20 €/jour	20 €/jour	20 €/jour	25 €/jour	30 €/jour	30 €/jour
> Transport du malade	100 %	100 %	100 %	125 %	150 %	200 %	300 %
> Hospitalisation à domicile	100 %	100 %	125 %	150 %	175 %	200 %	300 %
<b>Dentaire</b>							
> Dentaire remboursé par la Sécurité sociale soins, prothèses, orthodontie	100 %	100 %	150 %	200 %	250 %	300 %	400 %
• + Bonus fidélité : + 25% après 2 ans + 50% après 4 ans	125 %	125 %	175 %	225 %	275 %	325 %	425 %
> Dentaire non remboursé par la Sécurité sociale y compris implantologie, prothèses, orthodontie, parodontologie	150 %	150 %	200 %	250 %	300 %	350 %	450 %
• forfait/an/bénéficiaire	-	-	-	200 €	200 €	250 €	350 €
> Plafond pour l'ensemble du poste dentaire/an/bénéficiaire	-	-	-	-	-	1 000 €	1 500 €
	-	-	-	-	-	2 000 €	2 500 €
<b>Optique</b>							
> Verres & montures + lentilles remboursées par la Sécurité sociale + forfait évolutif/an/bénéficiaire y compris pour lentilles non remboursées et chirurgie réfractive (myopie, hypermétropie, presbytie)	100 %	100 %	150 %	200 %	250 %	300 %	400 %
	50 €	90 €	130 €	155 €	175 €	200 €	300 €
	75 €	115 €	155 €	180 €	200 €	225 €	325 €
	100 €	140 €	180 €	205 €	225 €	250 €	350 €
> Forfait sup. pour corrections supérieures à 6 dioptries ou verres progressifs-multifocaux	-	-	-	+50 €	+100 €	+125 €	+150 €
<b>Honoraires</b>							
> Médecins, auxiliaires médicaux, laboratoires	100 %	100 %	125 %	150 %	175 %	200 %	300 %
> Ostéopathes, chiropracteurs non remboursés par la S. sociale	28 €	28 €	28 €	28 €	28 €	28 €	28 €
• 4 consultations maxi/an - par consultation							
> Actes de spécialités : ATM (actes techniques médicaux)	100 %	100 %	100 %	125 %	150 %	200 %	300 %
> Imagerie, radiologie, échographie	100 %	100 %	100 %	125 %	150 %	200 %	300 %
<b>Pharmacie</b>							
> Médicaments remboursés par la Sécurité sociale	100 %	100 %	100 %	100 %	100 %	100 %	100 %
> Vaccins non remboursés en recommandations générales du calendrier vaccinal (ex : grippe)	30 €	30 €	50 €	50 €	100 €	100 €	100 €
<b>Prestations diverses</b>							
> Cures thermales / Dépenses remboursées par la Sécurité sociale +Forfait/an/bénéficiaire	100 %	100 %	100 %	125 %	150 %	200 %	300 %
	-	-	130 €	155 €	175 €	200 €	250 €
> Prothèses & appareillage / Auditif, Orthopédique... + prothèses capillaires remb. par la S. sociale : forfait/an/bénéficiaire + appareils auditifs : forfait/an/bénéficiaire	100 %	100 %	100 %	125 %	150 %	200 %	300 %
	-	-	50 €	50 €	100 €	100 €	100 €
	-	-	155 €	180 €	200 €	250 €	325 €
> Maternité	100 %	100 %	150 %	200 %	200 %	200 %	300 %
> Actes d'obstétrique	-	Frais réels	Frais réels	Frais réels	Frais réels	Frais réels	Frais réels
> Chambre particulière	-	-	90 €	175 €	175 €	175 €	200 €
> Forfait naissance-adoption/enfant	-	-	-	-	-	-	-
<b>Prévention &amp; Services</b>							
> Forfait prévention santé / Prise en charge de dépenses de prévention non remboursées par la S. sociale : 50% des dépenses réalisées parmi une liste d'actes de prévention et dépistage à hauteur d'un forfait/an/bénéficiaire	100 €	100 €	100 €	100 €	150 €	150 €	150 €
> RDV Pharmaceutique							
> Assistance au quotidien + Aide à la médiation*** en cas d'erreur ou de négligence médicale							
> Allocation obsèques*** Versement d'une allocation forfaitaire à hauteur d'un forfait/an/bénéficiaire							
<b>Option garanties parcours de soins libre***</b>							
<b>Renfort optique- dentaire</b>							
A> +25€ optique +25% dentaire remboursé	<input type="checkbox"/> A-B	<input type="checkbox"/> A-B	<input type="checkbox"/> A-B	<input type="checkbox"/> A-B	<input type="checkbox"/> A-B	<input type="checkbox"/> A-B	<input type="checkbox"/> A-B
B> +50€ optique +50% dentaire remboursé	<input type="checkbox"/> A-B	<input type="checkbox"/> A-B	<input type="checkbox"/> A-B	<input type="checkbox"/> A-B	<input type="checkbox"/> A-B	<input type="checkbox"/> A-B	<input type="checkbox"/> A-B
Votre cotisation	M : ___ ans	Mme : ___ ans	Nbre d'enfants : ___				
Régime :	_____	Régime : _____	Régime : _____				

\* Souscription avec questionnaire de santé : garanties et tarifs sous réserve d'acceptation technique et médicale

\*\* RDV accordé par les pharmaciens partenaires - Renseignements auprès de Carte Blanche

\*\*\* Hors Madelin

	Formule Principale 1	Formule Principale 2	Formule Principale 3	Formule Principale 4	Formule Principale 5	Formule Principale 6	Formule Principale 7*
Remboursement d'une consultation à 10 € par an**							
<b>oui</b>							
500 €	500 €	500 €	500 €	500 €	500 €	500 €	700 €
-	-	-	<input type="checkbox"/> oui	<input type="checkbox"/> oui	<input type="checkbox"/> oui	<input type="checkbox"/> oui	<input type="checkbox"/> oui
<input type="checkbox"/> A-B	<input type="checkbox"/> A-B	<input type="checkbox"/> A-B	<input type="checkbox"/> A-B	<input type="checkbox"/> A-B	<input type="checkbox"/> A-B	<input type="checkbox"/> A-B	<input type="checkbox"/> A-B

## Swiss santé

*Des services  
qui vous facilitent la vie*

- 7 **Remboursement direct sous 48 heures :** vous n'avez pas de décompte à envoyer, selon les accords de télétransmission existant avec votre Caisse d'Assurance Maladie.
- 7 **Paiement mensuel** des cotisations, *sans frais*.
- 7 **Une assistance complète :**
  - > **assistance au quotidien :** aide-ménagère, télévision en cas d'hospitalisation, école à domicile...(sous conditions).
  - > **aide à la médiation :** en cas d'erreur ou de négligence médicale, Swiss santé vous accompagne pour aboutir au meilleur compromis possible.

## Swiss santé

*Carte Blanche :  
un accompagnement  
de qualité qui fait  
la différence*

Avec *Carte Blanche*, vous bénéficiez de services performants auprès de plus de **51 000 professionnels de santé** partenaires accrédités, répondant à un certain nombre de critères objectifs.

### Les services de Carte Blanche :

- 7 **la dispense d'avance de frais**, grâce au tiers payant pratiqué en cas d'hospitalisation, chez les pharmaciens, laboratoires, radiologues\*, opticiens, chirurgiens-dentistes, kinésithérapeutes et audioprothésistes partenaires
- 7 **des engagements de qualité et de modération tarifaire** chez plus de 6 500 opticiens, près de 4 000 chirurgiens-dentistes et auprès des audioprothésistes, ostéopathes et diététiciens partenaires

*Vous demeurez naturellement libre de consulter un professionnel de santé hors du réseau Carte Blanche, hors conditions spécifiques mentionnées ci-dessus.*

- 7 **des informations prévention santé :** par téléphone, lettre d'information santé de Carte Blanche Asso, accès personnalisé au site d'information [www.cartesblanchesante.com](http://www.cartesblanchesante.com), accès à des **programmes de prévention** tel que coaching arrêt du tabac et possibilité d'exprimer vos attentes en matière de santé au travers d'enquêtes consommateurs.

\* dans le cadre du parcours de soins coordonnés uniquement



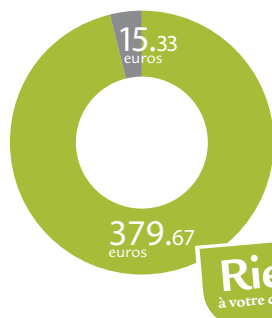
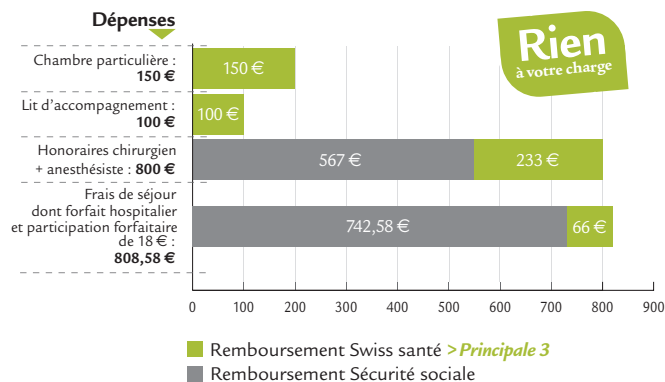
## Swiss santé

L'assurance d'être vite  
et bien remboursé

### À l'hôpital ou à la clinique

(dans le cadre du parcours de soins)

Séjour de 3 jours en établissement hospitalier  
conventionné pour une appendicectomie.

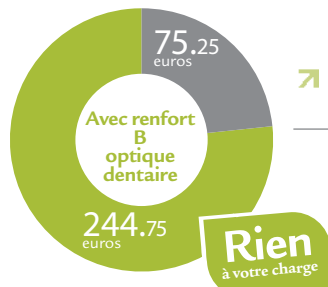


### Chez l'opticien

Achat d'une paire de lunettes à verres progressifs : 395 €

- Remboursement Swiss santé > Principale 6
- Remboursement Sécurité sociale

Avec les bonus fidélité, après 4 ans, vous n'aurez rien à votre charge pour des lunettes coûtant jusqu'à 445 € (Principale 6).



### Chez le dentiste

Pose d'une couronne : 320 €

- Remboursement Swiss santé > Principale 5
- Remboursement Sécurité sociale

## Swiss santé

Des garanties complètes...  
et innovantes

### Les formules principales de Swiss santé vous assurent :

- une **couverture immédiate** sans aucune attente :
  - > Dès signature de votre contrat, toutes vos dépenses de santé sont prises en charge (jusqu'à la formule Principale 6 incluse)
- **la prise en charge de nombreuses dépenses pour lesquelles la Sécurité sociale n'intervient pas** : forfait hospitalier, chambre particulière en cas d'hospitalisation, vaccins, lentilles, chirurgie réfractive, implants dentaires... (selon les formules)



### Bonus fidélité :

augmentation des niveaux de remboursement en optique et dentaire après 2 et 4 ans d'assurance !

### Et parce que votre santé passe aussi par votre bien-être :

- un forfait pour les consultations d'**ostéopathes** et de **chiropracteurs** (4 consultations/an),
- un forfait optique supplémentaire pour les fortes corrections ou les verres progressifs **-multifocaux**, plus coûteux (selon les formules),
- des **renforts optique-dentaire** en option,
- la prise en charge des **médicaments, même à vignette orange** très peu remboursés par la Sécurité sociale.

### Et surtout parce que certaines dépenses sont indispensables, des forfaits supplémentaires pour :

- les perruques dans le cadre d'un traitement médical lourd,
  - les appareils auditifs.
- (selon les formules)